

## INSTRUKCJA POBRANIA DNA

(WYMAZU Z WEWNĘTRZNEJ STRONY POLICZKA)

Zestaw CentrumDNA zawiera następujące elementy:

- 4 komplety sterylnych wymazówek opisane jako OJCIEC, MATKA, DZIECKO i REZERWA
- Jednorazowe, beztalkowe rękawiczki
- Zaadresowaną kopertę zwrotną
- Formularz zlecenia testu, blankiet przelewu, list wprowadzający, cennik oraz instrukcję pobrania materiału

### JAK PRZYGOTOWAĆ SIĘ DO POBRANIA MATERIAŁU?

Właściwe przygotowanie się przez pacjenta do pobrania wymazu z wewnętrznej strony policzka jest bardzo istotne dla uzyskania jednoznacznego wyniku. Nie zachowanie się do niżej opisanych zasad może **wydłużyć czas realizacji badania, utrudnić analizę lub też uniemożliwić przeprowadzenie testu DNA.**



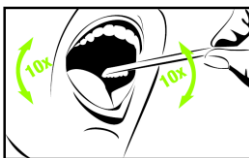
Na około 1-2 godziny przed pobraniem materiału, badana osoba nie powinna spożywać żadnych posiłków ani napojów, również nie palić papierosów.

### POBRANIE WYMAZU KROK PO KROKU



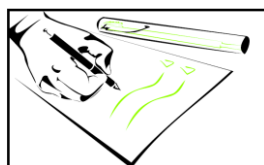
Załóż dołączone do zestawu rękawiczki, a następnie wyjmij wymazówkę z odpowiednim opisem (ojciec, dziecko, matka lub rezerwa), chwytając za koniec niezakończony bawełnianą główką.

**UWAGA!** Po otwarciu wymazówki **nie powinno dojść do kontaktu końcówki**, na którą będzie pobierana próbka z żadną niesterylną powierzchnią oraz inną osobą niż osoba badana.



Potrzyj 10-krotnie tam i z powrotem jedną wymazówką po wewnętrznej stronie jednego policzka, a drugą wymazówką - drugiego policzka. Celem tej czynności jest pobranie komórek nabłonka policzka, z których następnie zostanie wyizolowane DNA.

**Uwaga:** Samo **poślinienie główki jest niewystarczające** – należy potrzeć nią po wewnętrznych stronach obu policzków.



Bezpośrednio po pobraniu wymazu umieść wymazówki z powrotem w papierowym opakowaniu i opisz imieniem oraz nazwiskiem osoby, od której pobrano materiał. Następnie wypełnij dołączone do zestawu formularz i odeślij do nas wraz z próbkami. Dokonaj też opłaty za test.